

Piedestaler

Cabinet System leverer piedestaler med helt nye innovative funktioner, som letter montage og sparer tid. Som standard kan der vælges imellem nedenstående 2 varianter, men Cabinet System producerer også piedestaler efter kundespecifikation.

Piedestalerne har en beregnet levetid på mere end 25 år og der anvendes de mest eksklusive materialer for at sikre bedst mulige vedhæftning af overfladebehandling og mod korrosion.

Funktioner

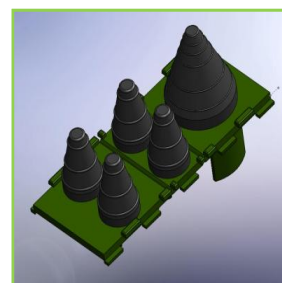
- Stor adgang til piedestalen sikres gennem 3 låger i front. I øverste rum findes en montageplade i træ for installation af udstyr. I mellemste rum er der kabelgennemføring og i nederste rum er der rum for sokkel, kabler, sand etc.
- Kabelgennemføring sker gennem en nyudviklet kabelgennemføringsplade med 4 stk. gummityl. Gummityl og plade er lavet ud i et og der skal kun skæres i den ønskede tyk, hvorved montagetid spares. Pladen har flere forskellige størrelser gummityl og kan vendes efter behov.
- Soklen er justerbar således den fylder mindst mulig under transport (under en palle længde). Hele piedestalen er ved forsendelse pakket ind i emballage, således transportskader minimeres.
- Tape på piedestalens yderside, med skriften "jordhøjde" guider montøren til at montere piedestalen i den rigtige jordhøjde.
- Standardversioner leveres i henholdsvis grøn og grå farve.
- Som lås leveres en standard trekantlås (10mm) i en nyudviklet plastkappe. Plastkappen kan anvendes både til trekantlås og systemnøgler (f.eks. RUKO). Plastkappen har yderligere mulighed for plombering.



Funktional og innovativt design



Kabelgennemføring



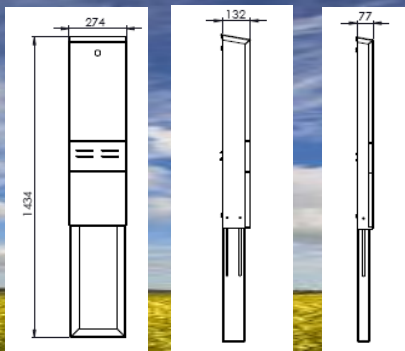
Ny kabelgennemføring – sparer tid.



Lås med plastkappe – kan plomberes og anvendes til systemnøgle



Integreret justerbar sokkel



(BxHxD)	Farve (RAL)	Type nr.	Montageplade	Vægt
273x1404x75	Grøn (RAL 6014)	CC820	240x400	12 kg
273x1404x75	Grå (RAL 7037)	CC821	240x400	12 kg
273x1404x130	Grøn (RAL 6014)	CC822	240x400	15 kg
273x1404x130	Grå (RAL 7037)	CC823	240x400	15 kg